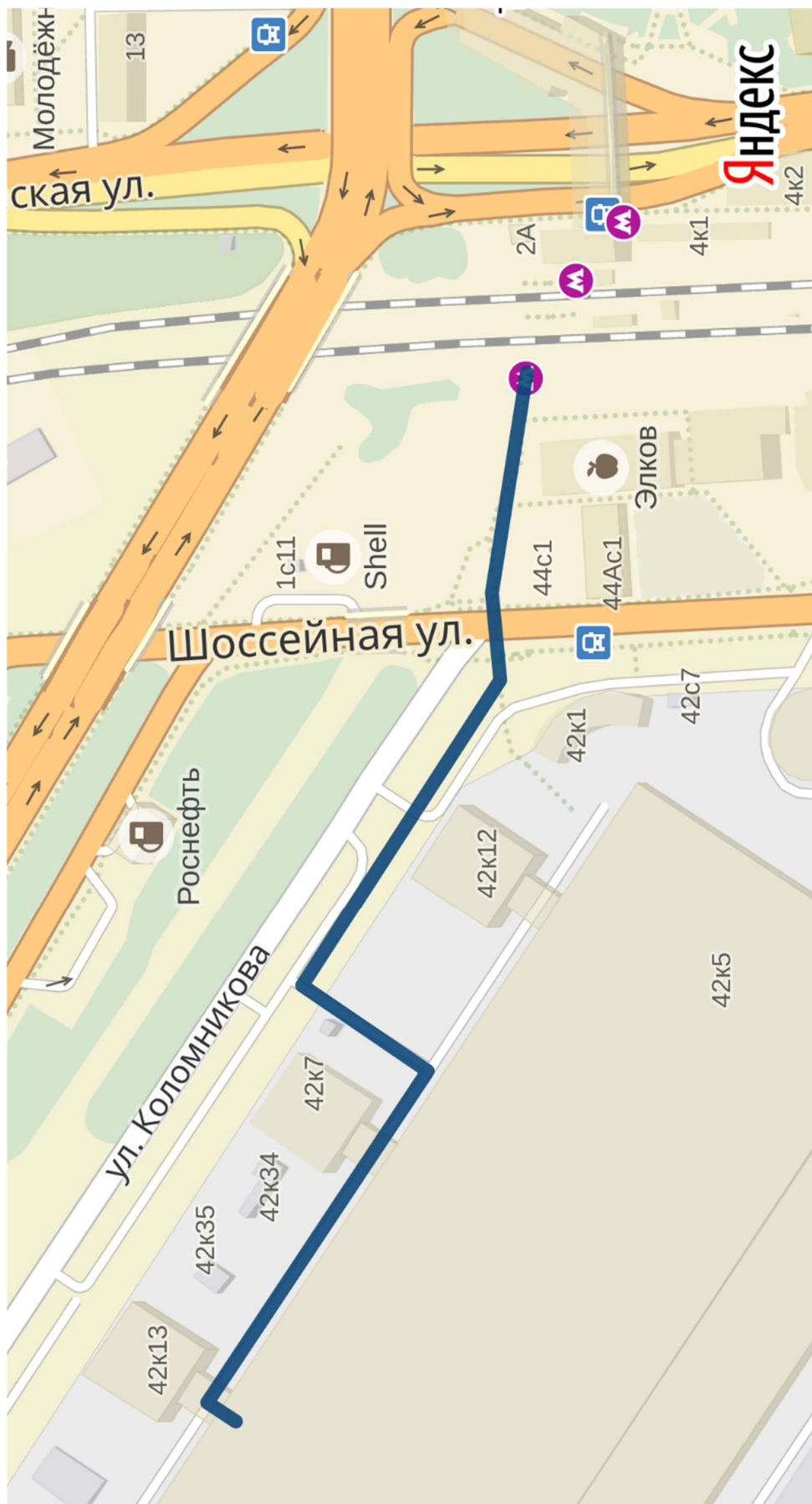


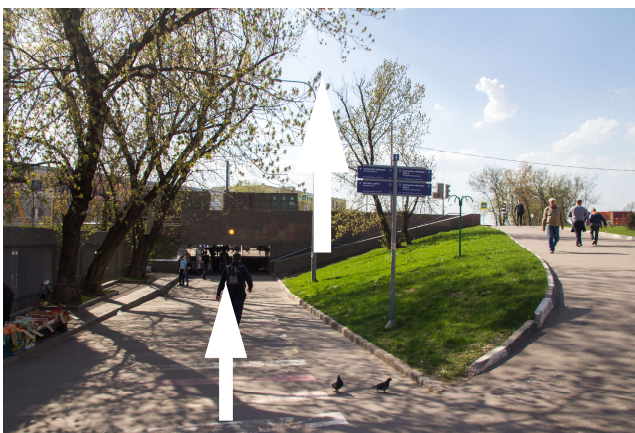
1. Схема прохода в ЦМИТ от ст. метро Текстильщики
Адрес: г. Москва, Волгоградский проспект, д.42, корпус 5.



2. Вам нужен последний вагон из центра, после турникетов направо и до конца перехода, к выходу №6.

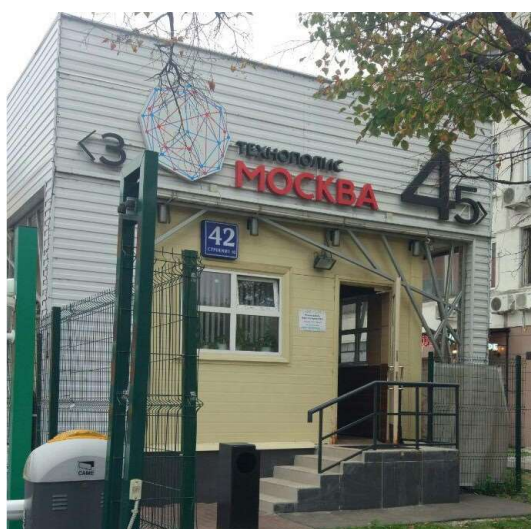


2. Вы попали на большую площадь. На асфальте цветная «зебра», идите прямо, к подземному переходу.



3. Выйдя из перехода идите прямо вдоль бетонной стены(справа). Здание медицинского центра должно быть все время слева.

4. Через 100 метров слева от вас будет небольшое здание Проходной.



№4, вам туда

5. Получив пропуск в окне, проходите турникеты, выходите из проходной и идите к большому

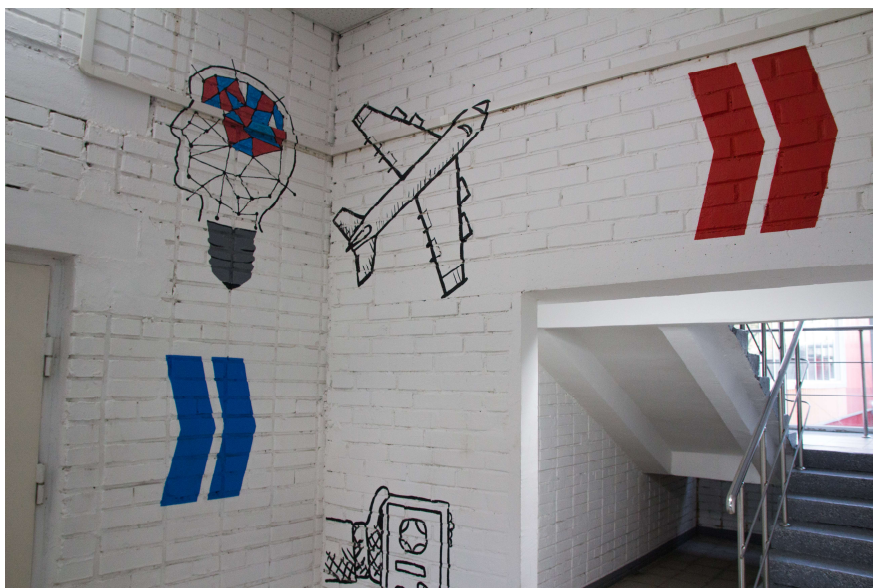


зданию, а после направо.

6. Идите прямо 160 метров, вы должны пройти мимо надземного перехода, тренажеров (слева) и подойти ко входу со стеклянными дверями. Ориентиром послужит белая стойка с красными буквами АВВ.



7. Заходите в здание и поднимайтесь по правой лестнице до самого конца. Заходите в



дверь.

8. Снова идите прямо, перед вами будет игровая площадка «Квантопарк», ЦМИТ находится у левого края площадки в помещении с большой буквой D. Вам нужна крайняя правая дверь под синей



вывеской ЦМИТ КОПТЕР.